



Catalogue des produits Aleph-Pro

Matériel pour élèves	2
Article n° 1 Nom du Produit : Rapporteur géométrie (collège).....	2
Article 2 - Nom du Produit : Rapporteur trigonométrie (lycée et université).....	2
Article 3 : Nom du Produit : Réquerre (primaire CM2)	3
Article n°4 : Nom du Produit : Règle-équerre petit modèle (collège)	3
Article n° 5 - Nom du Produit : Règle-équerre grand modèle (collège)	4
 Matériel pour tableau blanc ou noir	 5
Article n°7 - Nom du Produit : Rapporteur géométrie pour tableau	5
Article n°8 - Nom du Produit : Règle-équerre pour tableau	5
Article n° 9 - Nom du Produit : 6 aimants pour modèle tableau	7



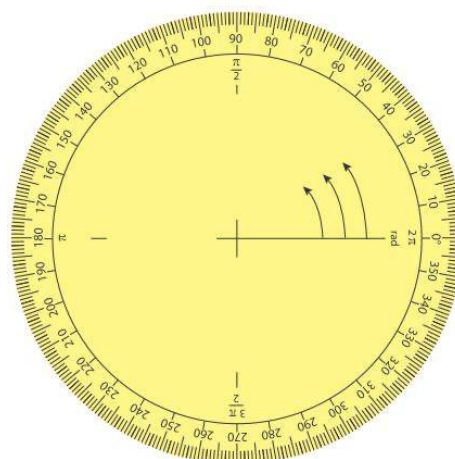
Matériel pour élèves

Article n° 1 Nom du Produit : Rapporteur géométrie (collège)

Marque principale : ALEPH

Description : Le rapporteur géométrie présente une graduation unique dans le sens trigonométrique. Le centre, l'origine de la graduation et le sens de lecture sont bien visibles. Il permet la mesure des angles obtus et rentrants et il prépare aux cours de trigonométrie. Poids : 5,4 g

GTIN : 3770016864008



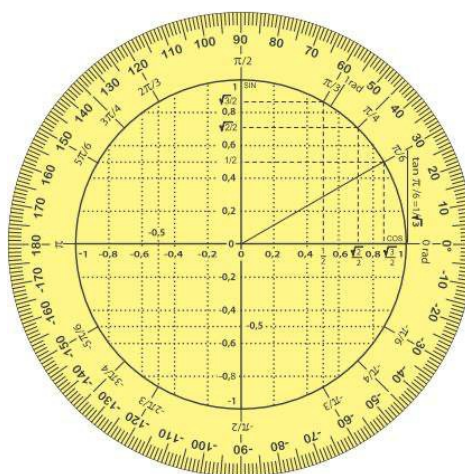
Article 2 - Nom du Produit : Rapporteur trigonométrie (lycée et université)

Marque principale : ALEPH

Description : Le rapporteur trigonométrie permet la lecture directe de la mesure des angles en degrés et en radians ainsi que des valeurs des cosinus et des sinus à 0,05 près.

Poids : 5,4 g

GTIN : 3770016864015





Article 3 : Nom du Produit : Réquerre (primaire CM2)

Marque principale : ALEPH

Description : La réquerre remplace l'équerre et la règle

Elle permet de construire facilement des hauteurs, des droites perpendiculaires, des droites parallèles, des médiatrices ainsi que toutes les constructions de figures à symétrie axiale ou

centrale. Poids : 5 g

GTIN : 3770016864046



Article n°4 : Nom du Produit : Règle-équerre petit modèle (collège)

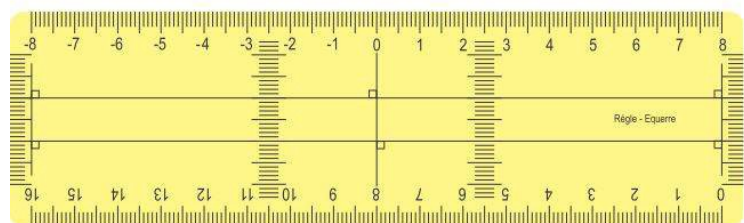
Marque principale : ALEPH

Description : La règle-équerre remplace l'équerre et la règle.

Elle permet de construire facilement des hauteurs, des droites perpendiculaires, des droites parallèles, des médiatrices ainsi que toutes les constructions de figures à symétrie axiale ou

centrale. Poids : 5 g

GTIN : 3770016864039





Article n° 5 - Nom du Produit : Règle-équerre grand modèle (collège)

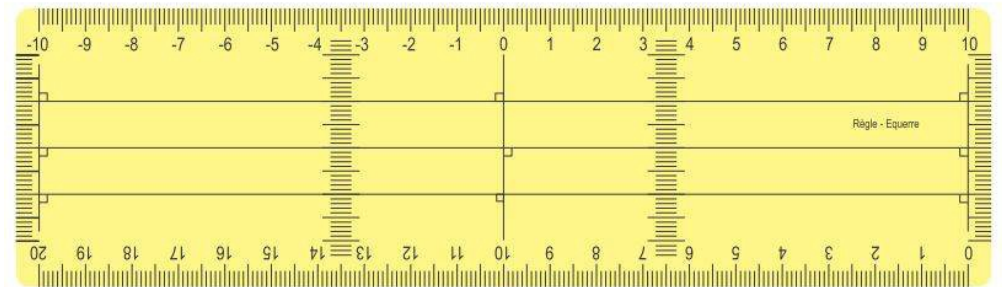
Marque principale : ALEPH

Description : La règle-équerre remplace l'équerre et la règle.

Elle permet de construire facilement des hauteurs, des droites perpendiculaires, des droites parallèles, des médiatrices ainsi que toutes les constructions de figures à symétrie axiale ou centrale.

Poids : 7,4 g

GTIN : 3770016864022





Matériel pour tableau blanc ou noir

Article n°7 - Nom du Produit : Rapporteur géométrie pour tableau

Marque principale : ALEPH

Description : Rapporteur géométrie pour le tableau : un outil commun à tous les élèves et identique au modèle utilisé au tableau facilite l'enseignement.

Il peut être aimanté pour tenir seul sur le tableau.

Poids : 492 g

GTIN : 3770016864053



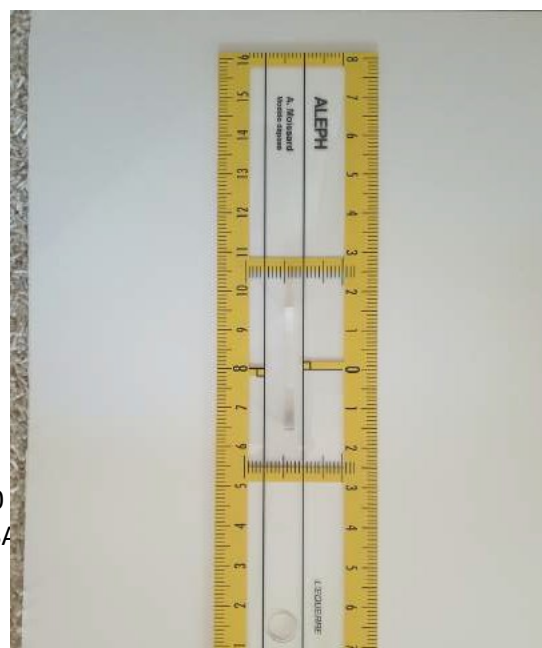
Article n°8 - Nom du Produit : Règle-équerre pour tableau

Marque principale : ALEPH

Description : Règle-équerre pour le tableau : un outil commun à tous les élèves et identique au modèle utilisé au tableau facilite l'enseignement. Il peut être aimanté pour tenir seul sur le tableau.

Poids : 611 g

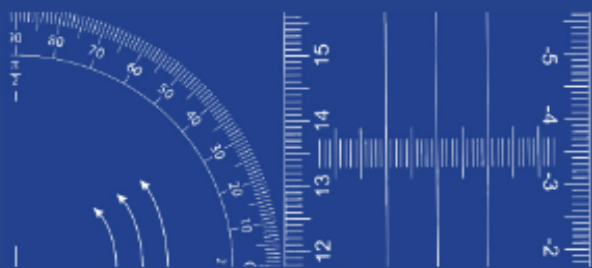
GTIN : 3770016864060



ALEPH PRO SAS - 72, route de Saint Fortunat - 69370

SIRET : 85037218600039 - TVA : FR80850372186 - SA





ALEPH PRO

FABRICATION FRANÇAISE
conçu, produit et expédié depuis Lyon Métropole

Article n° 9 - Nom du Produit : 6 aimants pour modèle tableau

Marque principale : ALEPH

Description : Six petits barreaux aimantés adhésifs à fixer sous le rapporteur ou sous la règle-équerre pour tableau.

Le rapporteur ou la règle-équerre pour tableau restent alors en place sur le dessin du tableau quand le professeur se déplace.

Poids : 30 g

GTIN : 3770016864077



3 770016 864077

